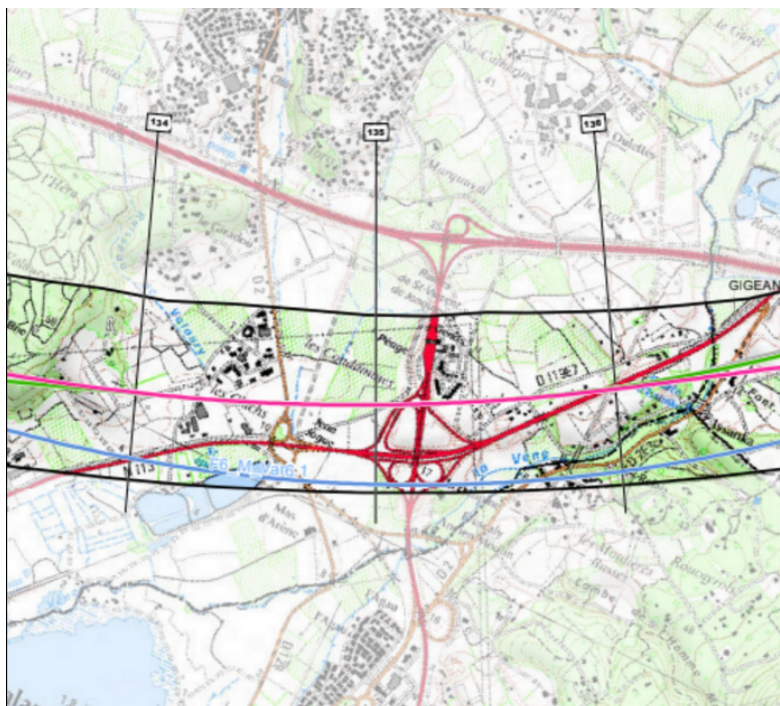




ALT - Alerte LGV Thau communique au sujet de la qualité de l'eau d'Issanka

26 février 2024



En 2021, l'autorité environnementale relevait que seize captages d'eau potables seraient traversés par la LNMP (Ligne nouvelle Montpellier Perpignan), tel que le captage d'Issanka pour lequel des études étaient en cours afin de s'assurer que la qualité de l'eau ne sera pas affectée.

Deux ans plus tard, aucune certitude sur l'impact qu'aura la LNMP sur la source d'eau potable de tous les habitants du Bassin de Thau

"Lors de notre recours au Conseil d'Etat contre le projet de LNMP initié en 2023, nous avons bien évidemment attaqué la SNCF Réseau sur ce point crucial pour la qualité de l'eau que TOUS les habitants du Bassin de Thau boivent quotidiennement.

Il nous a été répondu que "des études sont en cours sur la nappe phréatique d'Issanka, en lien avec un hydrogéologue agréé, l'Agence régionale de santé et Sète Agglo.

Aucune information ne fuit sur l'avancée des ces études qui patinent... Qui est en charge des études ? Où en sont-elles ?

En bref, cela fait 2 ans -au minimum- que les études patinent !

Nous saisirons dans les prochains jours l'ARS et la SNCF Réseau sur le sujet. La qualité de notre eau n'est pas négociable."





ALT - Alerte Lgv Thau

Photo ALT





ALT - Alerte LGV Thau

2 h ·



Réunion (publique) à Gigean ?

Mardi 27 février au soir, SNCF Réseau avait prévu de tenir une réunion publique à 18H à Gigean (Salle Belevézé - rue de la liberté).

Cette réunion n'est finalement plus ouverte au publique. Pourquoi ?

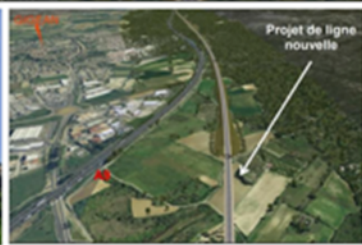
Pour ne pas avoir à s'expliquer du tracé choisi au niveau de Gigean qui entrainerait de lourds travaux sur le site naturel remarquable qu'est la Gardiole ?

Pour ne pas avoir à s'expliquer du viaduc de 1,4 km de long et 28 mètres de haut qui détruirait le paysage au niveau de Gigean/ Poussan et pourrait dégrader la qualité de la source d'Issanka ?

(évidemment, aucun visuel n'est fourni par la SNCF concernant ce tronçon qui enlaidira pour toujours le paysage des bords de l'étang de Thau)

Le tracé doit être revu en faisant preuve de bon sens : la voie ferrée doit être rapprochée au maximum de l'autoroute pour minimiser les nuisances!





J'aime



Commenter



Envoyer



Partager

 18

14 partages

Tous les commentaires ▾



Élodie Amalric

Sans compter qu'ils se foutent royalement d'écraser des maisons habitées

52 min

J'aime

Répondre



Commenter en tant que Pa...





Publications

À propos

Vidéos

Plus ▼



ALT - Alerte LGV Thau

13 h · 🌐



Qualité de l'eau d'Issanka - Deux ans plus tard, aucune certitude sur l'impact qu'aura la LNMP sur la source d'eau potable de tous les habitants du Bassin de Thau

En 2021, l'autorité environnementale relevait que seize captages d'eau potables seraient traversés par la LNMP (Ligne nouvelle Montpellier Perpignan), tel que le captage d'Issanka pour lequel des études étaient en cours afin de s'assurer que la qualité de l'eau ne sera pas affectée.

Lors de notre recours au Conseil d'Etat contre le projet de LNMP initié en 2023, nous avons bien évidemment attaqué la SNCF Réseau sur ce point crucial pour la qualité de l'eau que TOUS les habitants du Bassin de Thau boivent quotidiennement.

Il nous a été répondu que "des études sont en cours sur la nappe phréatique d'Issanka, en lien avec un hydrogéologue agréé, l'Agence régional de santé et Sète Agglo.

Aucune information ne fuite sur l'avancée des ces études qui patinent... Qui est en charge des études ? Où en sont-elles ?

En bref, cela fait 2 ans -au minimum- que les études patinent!



Publications

À propos

Vidéos

Plus ▼

Nous saisisons dans les prochains jours l'ARS et la SNCF Réseau sur le sujet. La qualité de notre eau n'est pas négociable.

